

Haus- und Hobbybrauerreise nach Litomerice + Ustek (Nordböhmen/CZ)

~~vom 28. bis 31.08.2020~~

abgesagt! - neuer Termin: 27. bis 29.08.2021

Ein Wort vorab: ich organisiere auch die Tour nach Litomerice als Privatperson und in meiner Freizeit, aus Liebe zur böhmischen Bierkultur und Mentalität. Es gibt keinerlei kommerzielle Interessen. Diesbezüglich übernehme ich auch keinerlei Haftung für das unten aufgeführte Programm im Sinne einer Vollkasko. Es ist lediglich ein Angebot meinerseits an Interessierte und nette Menschen. Herzlichen Dank für die Unterstützung: Stadt Litomerice & Ustek, Bohemia Hop / Chmelarstvi, Brauereien, Ondrej + Mirek.



Allgemein

Litomerice: Bischofsstadt, Klöster (Kapuziner, Dominikaner, Jesuiten), Ordensstadt, Burg, geistliches Zentrum Nordböhmens, insgesamt 5 Brauereien in Stadt & Umland

Region um Litomerice als nördlichstes, kleines aber feines Weinbaugebiet Tschechiens (Velké Žernoseky, Žalhostice; Porta Bohemica + Třebívlice)

Programm (ohne Gewähr; Stand: März 2020)

Übernachtungen bitte selbständig klarmachen. Wer den einen oder anderen Tipp benötigt, der melde sich bitte. Bitte gebt mir Bescheid, ob Ihr

(1) auch im ehemaligen Priesterseminar u Sv. Štěpána übernachten und

(2) bis Montag, ~~31.08.2020~~ bleiben wollt.

Verkehrsanbindung: Zug bis Usti n.L. und dort umsteigen, Fernbusse von/nach Prag-Holesovice, Auto Ich gehe von 15-20 Personen aus. Wir sind zu Fuß und mit Bus/Bahn unterwegs.

Freitag 28.08. - ganztägig Litomerice (Zeiten können noch abweichen)

+ 11:00 Treffen im Restaurant Biskupsky Pivovar, Mittagessen

+ 12:30 Führung Hákův Parní Pivovar (Hak'sche Dampfbrauerei; Lovos-Bier z.B. Salbei-Stout) in Mlekojedy an der Elbe gegenüber von Litomerice (ca. 2,5 km entfernt, zu Fuß am Fluss entlang)

+ 13:30 Führung in der ehemaligen Elbschloss-Brauerei, die seit dem 2. Weltkrieg geschlossen ist (Labskozámecký Pivovar von 1858 - gigantische, das Stadtbild prägende, stillgelegte Großbrauerei an der Elbe nahe der Eissporthalle)

+ 14:30 Führung durch die ehemalige, 2002 geschlossene Korunní Pivovar Litoměřice (1720-2002 = 282 Jahre Brautradition, Bürgerliches Brauhaus, Kronenbrauerei, Kalich-Bier), derzeit Sanierung des Areals über das re:start Programm, Anfang 2020 Wiedereröffnung als Kulturzentrum mit eigener Kleinbrauerei

+ 15:30 Besuch der Leitmeritzer "Unterwelt" / Radniční Sklípek (Rathaus-Keller; historische Kelleranlagen aus dem Mittelalter unter der Altstadt); Kalich-Turm (Kelchhaus)

+ 17:00 Führung Minipivovar Koliba (Sennhütte; Kousek-Bier; Bierbad und Tagungshotel; etwas außerhalb, ca. 2,3 km entfernt, zu Fuß durch die Stadt)

+ 18:00 Führung und Abendessen in der Brauerei Minipivovar Labuť (Schwan)

Samstag 29.08. - ganztägig Ustek

+ 10:15 Abfahrt mit Ceske Drahy/Eisenbahn ab Litomerice oberer Bahnhof, Treffen 10.00 Uhr Bahnhof

+ 11:00 Bohemia Hop / Chmelarstvi - Führung (Hopfenanbau, Ernte, Lagerung, Verarbeitung)

+ Mittagessen Pizzeria / Imbiss

+ 13:00 Pivoťeka pod Sedlem (einer der am besten sortierten Bierläden außerhalb von Prag) +

Kleinbrauerei Auscha-Bräu (gebraut bei HakuV Parni in Litomerice - Produktion mittlerweile eingestellt)

+ 14:00 Besuch der Auschaer "Unterwelt" Historické Sklepení + Keller der ehemaligen Brauerei (Markt)

+ zu Fuss zum Stadtsee Chmelar (Der Hopfenbauer), weiter zum Bahnhof

+ 17:10 Rückfahrt mit Ceske Drahy nach Litomerice oberer Bahnhof

+ 18:00 Führung und Abendessen in der Brauerei Biskupský Pivovar U Sv. Štěpána (Bischöfliche Brauerei zum Heiligen Stephanus; Biere wie Dekan, Stepan, Vikar)



ehemalige Korunní Brauerei, 2002 geschlossen - 2020 mit Kleinbrauerei wiedereröffnet



Kleinbrauerei Labut, Radniční Sklípek, Bieretiketten aus Litomerice (vor 1990)

Sonntag 30.08. - Bier- und Wandertag

- + Wanderung zum Mostka-Turm auf dem Berg Mostna nördlich der Altstadt (ca. 2x 1,8 km)
- + Mittagessen z.B. im Restaurant Legenda
- + Nachmittag und Abend in Litomerice

Brauerei Labut

Hostinec U Kata - rustikale Kneipe im Haus des ehemaligen Scharfrichters

Pivovarský Sál (Brauereihalle) - Kneipe auf dem Gelände der Korunni Brauerei

Original Pivnice Budvarka - Budweiser Budvar aus dem Tank

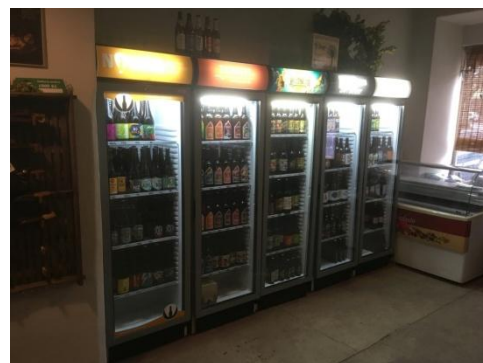
Der Unkostenbeitrag - analog zur Reise nach Zatec/Saaz vom September 2019 - beinhaltet:

- Besichtigung, Führung - Gelände der ehemaligen Korunni Brauerei, heute die 5. Kleinbrauerei
- Besichtigung, Führung - Gelände der ehemaligen Elbschloss-Brauerei
- Besichtigung, Führung - Kleinbrauereien Labut, Koliba, Haku, U Sv. Stepana inkl. Bier
- Eintritt, Führung - historische Kelleranlagen / Unterwelt von Ustek und von Litomerice inkl. Bier
- Besichtigung, Führung - Bohemia Hop / Chmelarstvi Ustek
- Infomaterial (Stadtplan, Flyer etc.)

Übernachtung, Anreise, Essen, Bier, Veranstaltungen gehen selbstredend auf eigene Kosten



Verwaltungsgebäude Chmelarstvi in Ustek



Pivoteka Pod Sedlem in Ustek

Karsten (Dr. K)