

Reise für Haus- und Hobbybrauer, Hopfen- und Bierfreunde nach Litomerice + Ustek (Nordböhmen/CZ) vom 27. bis 29.08.2021

Corona-bedingt nach einem verlorenen Jahr 2020 und einem üblen Jahresstart 2021 jetzt also der zweite Anlauf für unsere Tour...

Ein Wort vorab: ich organisiere auch die Tour nach Litomerice als Privatperson und in meiner Freizeit, aus Liebe zur böhmischen Bierkultur und Mentalität. Es gibt keinerlei kommerzielle Interessen. Diesbezüglich übernehme ich auch keinerlei Haftung für das unten aufgeführte Programm im Sinne einer Vollkasko. Es ist lediglich ein Angebot meinerseits an Interessierte und nette Menschen. Herzlichen Dank für die Unterstützung: Stadt Litomerice & Ustek, Bohemia Hop / Chmelarstvi Hr. Seretka, Brauereien, Ondrej (Litomerice-Info) + Mirek (Pod Sedlem).



Allgemein

Litomerice: Bischofsstadt an der Elbe, Klöster (Kapuziner, Dominikaner, Jesuiten), Ordensstadt, Burg, geistliches Zentrum Nordböhmens, insgesamt 5 Brauereien in Stadt & Umland
Region um Litomerice als nördlichstes, kleines aber feines Weinbaugebiet Tschechiens (Velké Žernoseky, Žalhostice; Porta Bohemica + Třebívlice)

Programm (Pandemie-bedingt ohne Gewähr; Stand: Januar 2021)

Übernachtungen bitte selbständig klarmachen. Wer den einen oder anderen Tipp benötigt, der melde sich bitte. Bitte gebt mir Bescheid, ob Ihr

(1) auch im ehemaligen Priesterseminar u Sv. Štěpána übernachten und

(2) bis Montag, 30.08.2021 bleiben wollt.

Verkehrsanbindung: Zug bis Usti n.L. und dort umsteigen, Fernbusse von/nach Prag-Holesovice, Auto
Ich gehe von 15-20 Personen aus. Wir sind zu Fuß und mit Bus/Bahn unterwegs.

Freitag 27.08. - ganztägig Litomerice (Zeiten können abweichen)

+ 11:00 Treffen im Restaurant Biskupsky Pivovar, Mittagessen

+ 12:30 Führung Hákův Parní Pivovar (Hak'sche Dampfbrauerei; Lovos-Bier z.B. Salbei-Stout) in Mlekojedy an der Elbe gegenüber von Litomerice (ca. 2,5 km entfernt, zu Fuß am Fluss entlang)

+ 13:30 Führung in der ehemaligen Elbschloss-Brauerei, die seit dem 2. Weltkrieg geschlossen ist (Labskozámecký Pivovar von 1858 - gigantische, das Stadtbild prägende, stillgelegte Großbrauerei an der Elbe nahe der Eissporthalle)

+ 14:30 Führung durch die ehemalige, 2002 geschlossene Korunní Pivovar Litoměřice (1720-2002 = 282 Jahre Brautradition, Bürgerliches Brauhaus, Kronenbrauerei, Kalich-Bier), derzeit Sanierung des Areals über das re:start Programm, 2020 Wiedereröffnung als Kulturzentrum mit eigener Kleinbrauerei

+ 15:30 Besuch der Leitmeritzer "Unterwelt" / Radniční Sklípek (Rathaus-Keller; historische Kellieranlagen aus dem Mittelalter unter der Altstadt); Kalich-Turm (Kelchhaus)

+ 17:00 Führung Minipivovar Koliba (Sennhütte; Kousek-Bier; Bierbad und Tagungshotel; etwas außerhalb, ca. 2,3 km entfernt, zu Fuß durch die Stadt)

+ 18:00 Führung und Abendessen in der Brauerei Minipivovar Labuť (Schwan)

Samstag 28.08. - ganztägig Ustek (Zeiten können abweichen)

+ 10:15 Abfahrt mit Ceske Drahy/Eisenbahn ab Litomerice oberer Bahnhof, Treffen 10.00 Uhr Bahnhof

+ 11:00 Bohemia Hop / Chmelarstvi - Führung (Hopfenanbau, Ernte, Lagerung, Verarbeitung)

+ Mittagessen Pizzeria / Imbiss

+ 13:00 Pivoťeka pod Sedlem (einer der am besten sortierten Bierläden außerhalb von Prag) + Kleinbrauerei Auscha-Bräu (gebraut bei Hakuv Parni in Litomerice)

+ 14:00 Besuch der Auschaer "Unterwelt" Historické Sklepení + Keller der ehemaligen Brauerei (Markt)

- + zu Fuss zum Stadtsee Chmelar (Der Hopfenbauer), weiter zum Bahnhof
- + 17:10 Rückfahrt mit Ceske Drahy nach Litomerice oberer Bahnhof
- + 18:00 Führung und Abendessen in der Brauerei Biskupský Pivovar U Sv. Štěpána (Bischöfliche Brauerei zum Heiligen Stephanus; Biere wie Dekan, Stepan, Vikar)



ehemalige Korunni Brauerei, 2002 geschlossen - 2020 mit Kleinbrauerei wiedereröffnet



Kleinbrauerei Labut, Radniční Sklipek, Bieretiketten aus Litomerice (vor 1990)

Sonntag 29.08. - Bier- und Wandertag

- + Wanderung zum Mostka-Turm auf dem Berg Mostna nördlich der Altstadt (ca. 2,0 km entfernt)
- + Mittagessen z.B. im Restaurant Legenda
- + Nachmittag und Abend in Litomerice

Brauerei Labut

Hostinec U Kata - rustikale Kneipe im Haus des ehemaligen Scharfrichters

Pivovarský Sál (Brauereihalle) - Kneipe auf dem Gelände der Korunni Brauerei

Original Pivnice Budvarka - Budweiser Budvar aus dem Tank

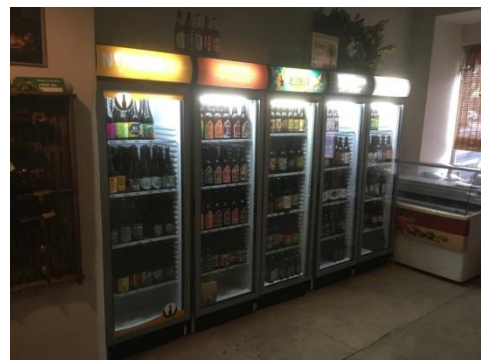
Der Unkostenbeitrag - analog zur Reise nach Zatec/Saaz vom September 2019 – ist für:

- Besichtigung, Führung - Gelände der ehemaligen Korunni Brauerei, heute hoffentlich die 5. Kleinbrauerei in der Stadt (das Projekt ist der BER Litomerices)
- Besichtigung, Führung - Gelände der ehemaligen Elbschloss-Brauerei
- Besichtigung, Führung - Kleinbrauereien Labut, Koliba, Hakuv, U Sv. Stepana inkl. Bier
- Eintritt, Führung - historische Kelleranlagen / Unterwelt von Ustek und von Litomerice inkl. Bier
- Besichtigung, Führung - Bohemia Hop / Chmelarstvi Ustek
- Infomaterial (Stadtplan, Flyer etc.)

Übernachtung, Anreise, Essen, Bier, Veranstaltungen gehen selbstredend auf eigene Kosten



Verwaltungsgebäude Chmelarstvi in Ustek



Pivoteka Pod Sedlem in Ustek

Karsten (Dr. K)